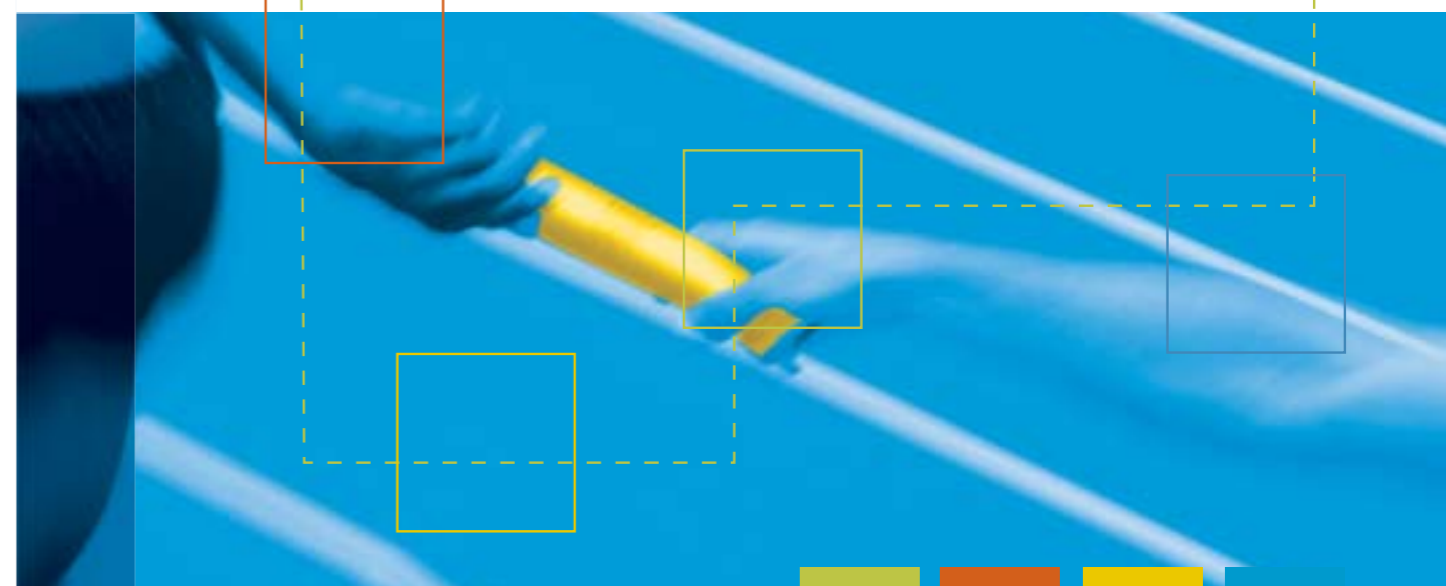


accueillir
intégrer
accompagner
motiver
anticiper
transmettre
impliquer
responsabiliser
valoriser



Former des tuteurs opérationnels :
une stratégie d'entreprise

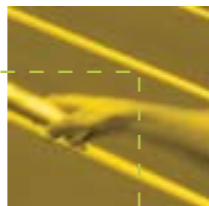
Passer le relais aux tuteurs

Un nouveau dispositif de branche

Le recrutement a un coût. Le turn over aussi...

Pourtant transformer un « nouveau venu »
en un **salarié motivé et opérationnel**

Fidéliser vos nouveaux salariés
C'est possible...



→ À vos marques, prêts...

Les difficultés de recrutement vont s'intensifier : 35 000 postes seront à pourvoir d'ici 3 ans... mais le nombre de jeunes diminue !
Attirer et fidéliser dès aujourd'hui vos salariés devient un enjeu vital pour les entreprises de Propreté. Comment se préparer dès maintenant ?

... En formant des salariés motivés qui sauront accueillir et fidéliser les nouveaux venus, en faire de vrais professionnels.

→ Vos relais sont-ils entraînés ?

Sur le chantier, dès le recrutement, ce sont vos agents et vos chefs d'équipe qui prennent la main.
Leur intervention est-elle vraiment efficace ? Pour réussir l'intégration des « nouveaux venus », il faut des méthodes et des moyens adaptés.

→ Gagnant / gagnant

L'efficacité

Le soutien du tuteur et le partage du savoir faire permettent aux nouveaux salariés d'être plus rapidement opérationnels. Cela encourage le professionnalisme au sein de vos équipes.

La fidélisation

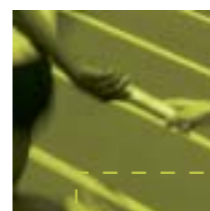
Informé, encouragé, suivi, le nouveau salarié se sent impliqué dans une équipe. Pour le tuteur, cette mission, organisée et reconnue, est stimulante car elle valorise sa connaissance du métier.

Et la satisfaction en plus

Avoir des professionnels sur vos chantiers est la clé de la réussite de votre entreprise car, face à vos clients, c'est un atout majeur.

La **Profession** se mobilise

pour vous proposer une **réponse** :
la **formation de tuteurs opérationnels**



→ Un dispositif souple et concret

Financé par le FARE et le FAF Propreté, ce nouveau dispositif vise la formation **des chefs d'équipe et d'agents de service expérimentés**, chargés de suivre « les nouveaux venus » sur les chantiers.

Conçu spécialement pour les entreprises de Propreté, mis en œuvre par l'inhni, il repose sur une pédagogie originale qui allie jeux de rôles, études de cas et pratique sur le terrain.

Un tronc commun : le module de base

Incontournable, ce premier module de 4 jours non consécutifs, permet de :

J1 Préparer la venue et accueillir un nouveau salarié

- Le rôle du tuteur
- Les attentes d'un nouveau salarié
- La préparation de l'accueil
- Le parcours d'intégration
- L'information de l'équipe, du client...

J3 Evaluer et suivre la progression du nouveau salarié

- L'évaluation et le suivi
- Les différents types d'entretien
- Les documents de suivi...

J2 Former et transférer son savoir faire

- Les objectifs de formation
- Le plan de formation
- Les techniques de formation
- Les principes de communication...

J4 Partager les expériences

- L'évaluation de la mission du tuteur
- Le plan de progrès...

Quatre modules complémentaires en option

A vous de construire le programme de votre tuteur. En fonction de votre politique de recrutement.

Le recrutement (2 jours)

- Le rôle du recruteur
- Les profils de poste et de candidat
- L'entretien de recrutement et ses outils
- Le choix du candidat...

Le tutorat des travailleurs handicapés (1 jour)

- La définition et le statut de travailleur handicapé
- La notion de contre indication
- Le réseau et l'intégration
- L'information et la communication...

Le Maître d'Apprentissage (2 jours)

- Le public spécifique des 16-25 ans
- Le partenariat entreprise / apprenti / CFA
- Les outils de suivi et d'évaluation...

Le tutorat des personnes

- en difficulté d'insertion (1 jour)
- Les différents publics en difficulté d'insertion
- Les modes de communication
- Le cadre à mettre en place...